

「JIS B 8286 圧力容器用のぞき窓」のガラスの 腐食試験 受託開始のお知らせ

ガラス製品試験センターでは、オートクレーブを導入し、「JIS B 8286 圧力容器用のぞき窓」に規定されている、ガラスの腐食試験の受託を開始しました。

JIS B 8286 では、設計圧力 30MPa 未満の圧力容器に使用するのぞき窓ガラスについて規定されており、腐食試験後の試料は、表面に実用上差しさわりのあるくもりがなく、かつ、試料表面 1cm² 当たりの質量の減少が 7.0mg 以下でなければならないとされています。

この試験に対応するため、今回導入したオートクレーブの設計は、

- 容量 0.5L
- 設計圧力 6MPa
- 設計温度 300°C

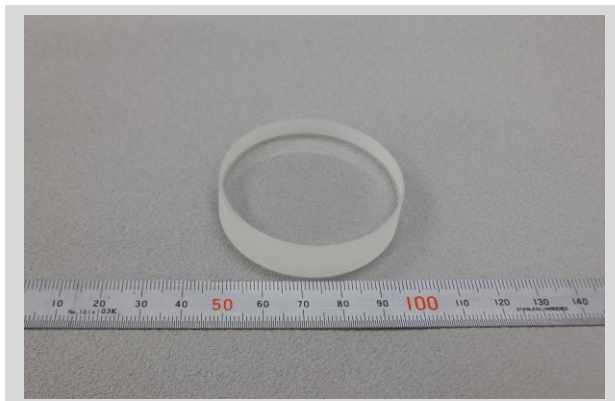
となっております。

ワンストップで対応可能

この腐食試験の受託開始により、ガラス製品試験センターでは、「JIS B 8286 圧力容器用のぞき窓」のガラスの全ての試験項目

- ①平均線膨張係数測定
- ②曲げ強さ試験
- ③水圧試験
- ④熱衝撃試験
- ⑤腐食試験

をワンストップで対応可能となり、お客様の利便性も良くなります。



加速腐食試験にも対応可能

このオートクレーブを使用して、

- ガラスの種類を変更しての腐食試験
- 水酸化ナトリウム水溶液の濃度を変更しての腐食試験
- 試験圧力(温度)を変更しての腐食試験
- 保持時間を変更しての腐食試験

など、1項目のみ変更しての加速腐食試験から、全項目を変更しての加速腐食試験にも対応可能です。組み合わせは自由です。詳細はお問い合わせ下さい。

お問い合わせ先

一般財団法人 日本文化用品安全試験所

大阪事業所

ガラス製品試験センター

電話番号: 072-968-2227

E-mail: glass-osaka@mgsj.or.jp

住所 〒578-0921 大阪府東大阪市水走 3 丁目 6 番 14 号

「ブンカケン」・「MGSL」で検索、
又は URL: www.mgsj.or.jp/、QRコード

