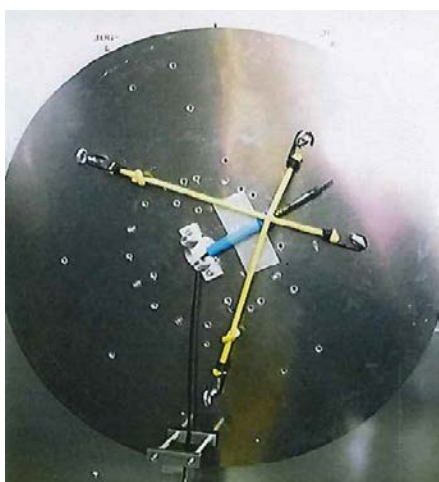


## 電源プラグ、延長コードの発火事故に注意!!

電気製品の電源プラグ及び延長コードなどのコード類による事故はN I T E（ナイト：独立行政法人製品評価技術基盤機構）の報告によれば平成 21 年から平成 25 年の 5 年間で 1,003 件あり、その後も多く発生しています。平成 28 年 4 月 27 日から 5 月 10 日までの約 2 週間で、わかっているだけで 3 件発生しています。

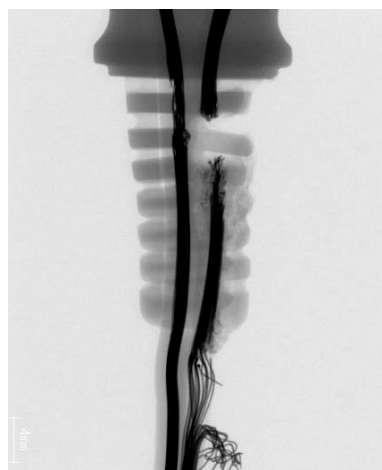
電源コードに過度な負荷（引っ張り、ねじれ、まげ、つぶれなど）がかかると芯線が断線・短絡（ショート）し、異常発熱や発火するおそれがあります。

当試験所では電気用品安全法及び省令「電気用品の技術上の基準を定める省令」にもとづいた電源コード等の試験を行っております。



屈曲試験機

はんだごてのコードの試験風景



プラグの X 線透視写真

屈曲試験により断線した様子

電源プラグ以外にも USB ケーブルやライトニングケーブルなどの製品についても検査を受付けております。お気軽にご相談ください。

お問い合わせはこちらまで ☎



MGSL

一般財団法人 日本文化用品安全試験所（ブンカケン）

東京事業所 製品安全部 TEL:03(3829)2509

E-Mail: [seino-tokyo@mgsi.or.jp](mailto:seino-tokyo@mgsi.or.jp)

大阪事業所 生活用品部 TEL:072(968)2226

E-Mail: [anzen-osaka@mgsi.or.jp](mailto:anzen-osaka@mgsi.or.jp)